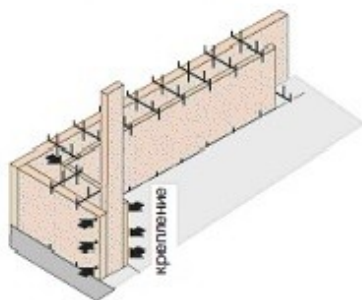


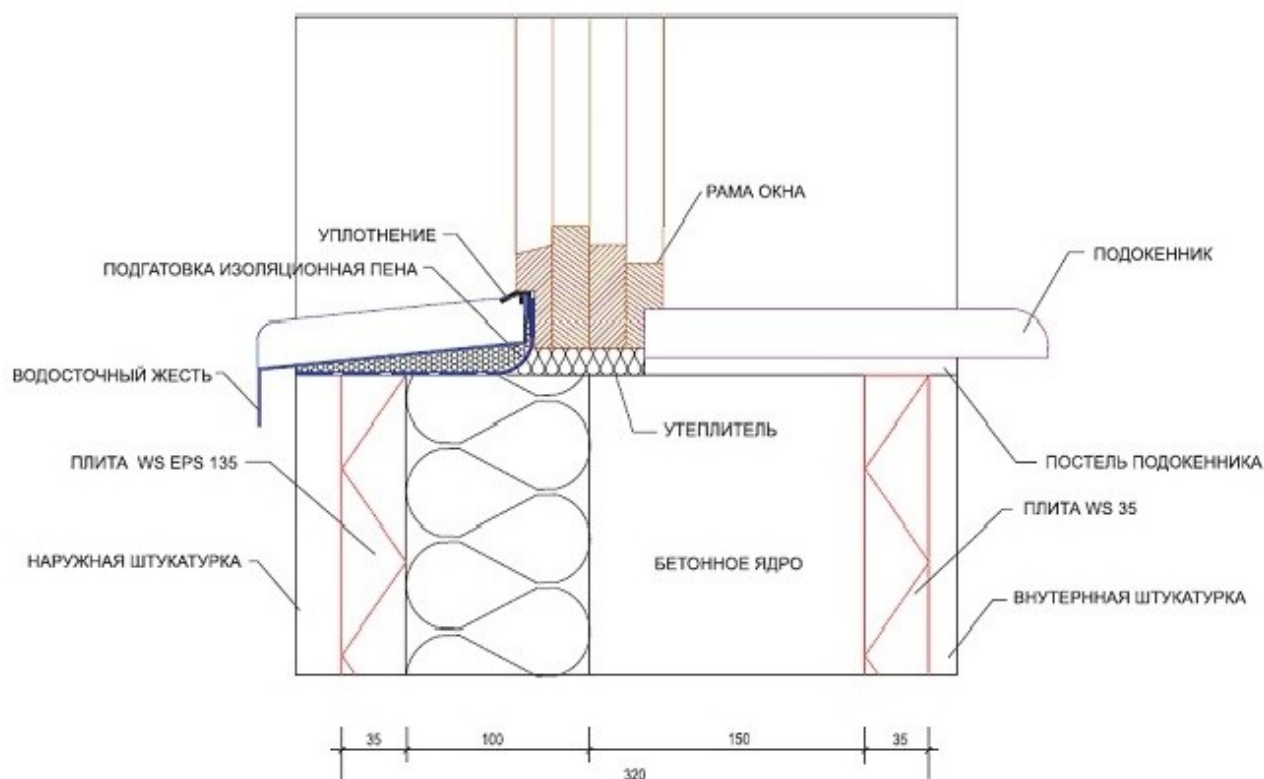
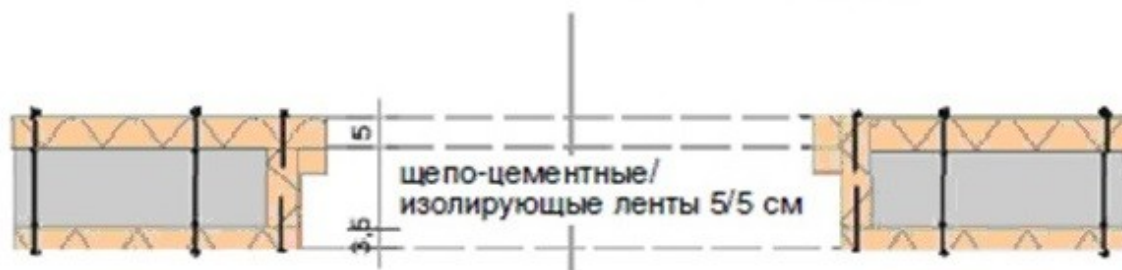
## **V.3** Строительство монолитной стены



### **V.3.5** Устройство проемов

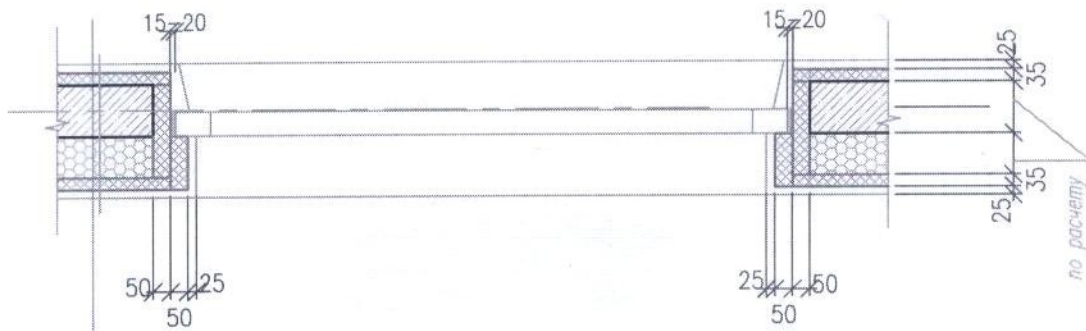


- С помощью лент откосов монтируются проемы для дверей и окон
- В случае необходимости упор для рам делается из внешних плит
- Ленты откосов фиксируются гвоздями
- После точного вертикального и горизонтального провешивания ленты откосов служат направляющими для следующих слоев плит опалубки
- Необходимо избегать стыков элементов откосов с видимой стороны проемов.



# Деталь 1

(устройство оконного проема)



Штукатурка по сетке - 25мм

Щепоцементная плита "Velox WS" - 35 мм.

Монолитный железобетон - по расчету

Щепоцементная плита "Velox WS EPS" с утеплителем - по расчету

Штукатурка по сетке - 25мм

# Деталь 2

(устройство дверного проема в наружной стене)

